



**ПСКОВСКАЯ ОБЛАСТЬ
ГОРОД ОПОЧКА**

ИНИЦИАТИВНЫЙ ПРОЕКТ БЛАГОУСТРОЙСТВА ОБЩЕСТВЕННОГО ПРОСТРАНСТВА
МЕЖДУ ДВОРОВЫМИ ТЕРРИТОРИЯМИ ПО АДРЕСАМ: АВТОЗАВОДСКАЯ Д. Д. 9, 11, 13 В Г.ОПОЧКЕ.

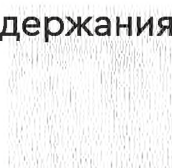
2021 г.



На территории микрорайона есть детская игровая площадка для активного отдыха, а инфраструктуры для тихого отдыха в тени деревьев нет. Население микрорайона более 1500 человек, из них треть люди пожилого возраста.

Ближайший парк удалён от микрорайона более чем на 1км и практически не доступен для ежедневного использования. Пешеходная связанность между дворовыми территориями отсутствует, тротуаров нет, что является небезопасным, т.к. идти можно только по проезжей части.

Решение проблемы необходимо для поддержания и сохранения условий жизнеобеспечения жителей, детей.



СВАЛКА



ЗАРОСЛИ/ РАССАДНИК ЗМЕЙ И КЛЕЩЕЙ



ПРОЕЗД К ДЕТСКОМУ САДУ





Часть территории занимает заросший пруд, часть разбитая автомобильная дорога к детскому саду. Между этими объектами расположены ветхие, не востребуемые сегодня хозяйственные постройки. Пространство долгое время не использовалось, заросло крупными деревьями, выросла пожароопасная поросль, возникла стихийная свалка.

Стихийная свалка представляет собой эпидемиологическую опасность, т.к. является серьёзным источником загрязнения окружающей среды жилого района. Нескошенная трава и поросль вблизи водоёма является рассадником змей, клещей и других насекомых.

В настоящее время на территории, выбранной для благоустройства, инициативной группой начаты работы по уборке поросли и вывозу мусора.



ПРУД

ЗАРОСЛИ, СТИХИЙНАЯ СВАЛКА

ДОРОГА К ДЕТСКОМУ САДУ



ЦЕЛЬ - создать комфортные условия как для отдельного человека по месту проживания, так и для всех жителей микрорайона для качественного отдыха. Преобразить внешний облик территории.

ЗАДАЧИ ПРОЕКТА:

- Повышение уровня качества жизни населения;
- Создание условий для обеспечения безопасного посещения детского сада на 160 мест;
- Формирование пешеходных связей;
- Формирование эстетического облика для обеспечения длительного и комфортного пребывания на благоустраиваемой территории.

ПОСТАВЛЕННЫЕ ЗАДАЧИ:

- ВЫПОЛНИМЫ**
- КОНКРЕТНЫ**
- ИМЕЮТ ЭЛЕМЕНТ НОВИЗНЫ**



КОМФОРТ

Комфорт означает удобство пользования тем или иным открытым городским пространством и подразумевает прежде всего его 10-минутную пешеходную доступность, отсутствие шумового, визуального и микроклиматического загрязнения, а также удобство эксплуатации.



ЭКОЛОГИЧНОСТЬ

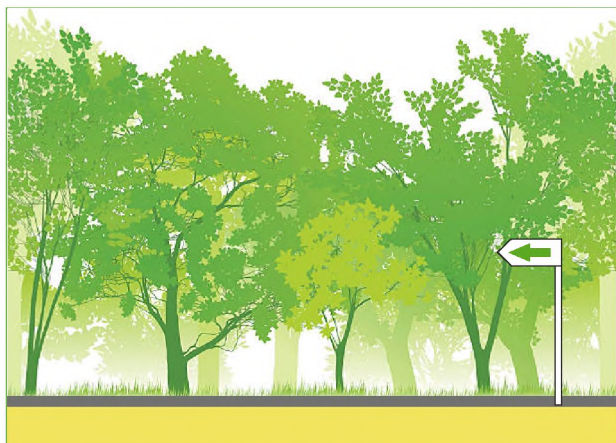
В соответствии с принципом экологичности все открытые городские пространства должны представлять собой здоровую среду, отвечающую принципам устойчивого развития. Это подразумевает обеспечение надлежащего качества воздуха, озеленения, водных ресурсов, а также энергоэффективность при использовании и обслуживании.



БЕЗОПАСНОСТЬ

Принцип безопасности предполагает минимизацию риска травмирования при пользовании общественным пространством и исключение возникновения правонарушений. Это достигается за счет обеспечения просматриваемости территории, повышения уровня социального контроля, организации дополнительного освещения и пр.





РЕОРГАНИЗАЦИЯ МАРШРУТОВ

Устройство новой пешеходной дорожки, капитальный ремонт дворового проезда к детскому саду. Увеличение видового состава зеленых насаждений, создание уникального характера территории путем функционального и эстетического преобразования в зону тихого отдыха.

ФУНКЦИОНАЛЬНОЕ НАСЫЩЕНИЕ

Создание прогулочного маршрута и локальной площадки для разных групп населения. Организация клуба садоводов: разведение, уход за растениями

ОРГАНИЗАЦИЯ ДОСТУПА

Благоустройство нескольких входов на территорию с разных сторон пруда. Обустройство удобных и безопасных путей для прогулок, Создание условий для удобного и безопасного посещения детского сада на 160 мест.

*Сюда удобно и близко выйти жителю дома, чтобы подышать воздухом или почитать книгу, при этом **СКВЕР ЯВЛЯЕТСЯ ЧАСТЬЮ** не двора, а **УЛИЧНОЙ СРЕДЫ**, и здесь может остановиться отдохнуть любой прохожий.*

*Это пример того, как территория может быть **БЮДЖЕТНО И НЕСЛОЖНО БЛАГОУСТРОЕНА** на пользу жителям*

ФРАГМЕНТ КАРТЫ ГРАДОСТРОИТЕЛЬНОГО ЗОНИРОВАНИЯ

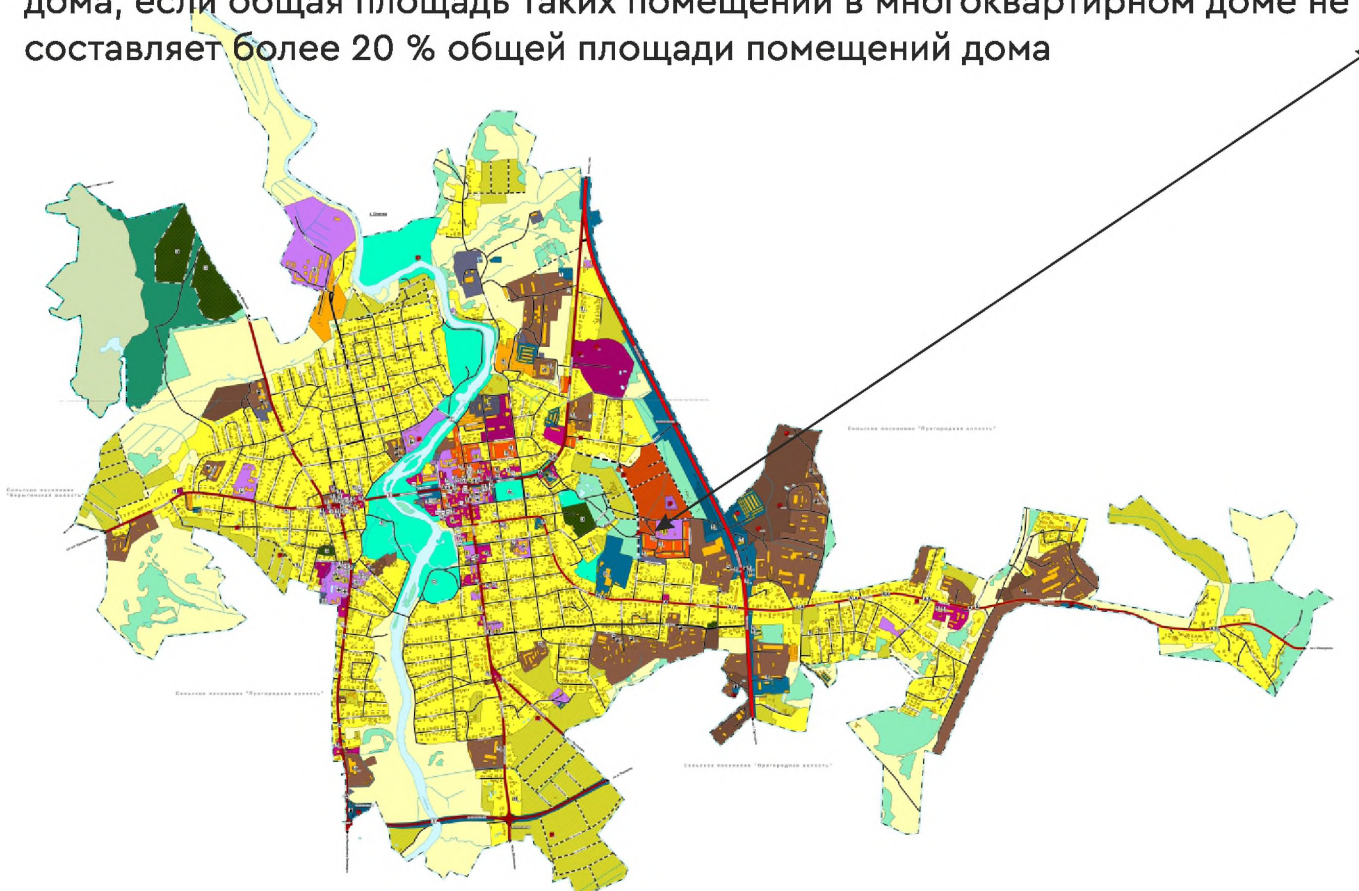
Описание вида разрешённого использования земельного участка



Ж-3. Зона застройки среднеэтажными жилыми домами

Виды разрешенного использования земельных участков:

- Размещение многоквартирных домов этажностью не выше восьми этажей;
- благоустройство и озеленение;
- размещение подземных гаражей и автостоянок;
- обустройство спортивных и детских площадок, площадок для отдыха;
- размещение объектов обслуживания жилой застройки во встроенных, пристроенных и встроенно-пристроенных помещениях многоквартирного дома, если общая площадь таких помещений в многоквартирном доме не составляет более 20 % общей площади помещений дома



УСЛОВНЫЕ ОБОЗНАЧЕНИЯ

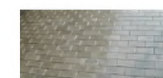
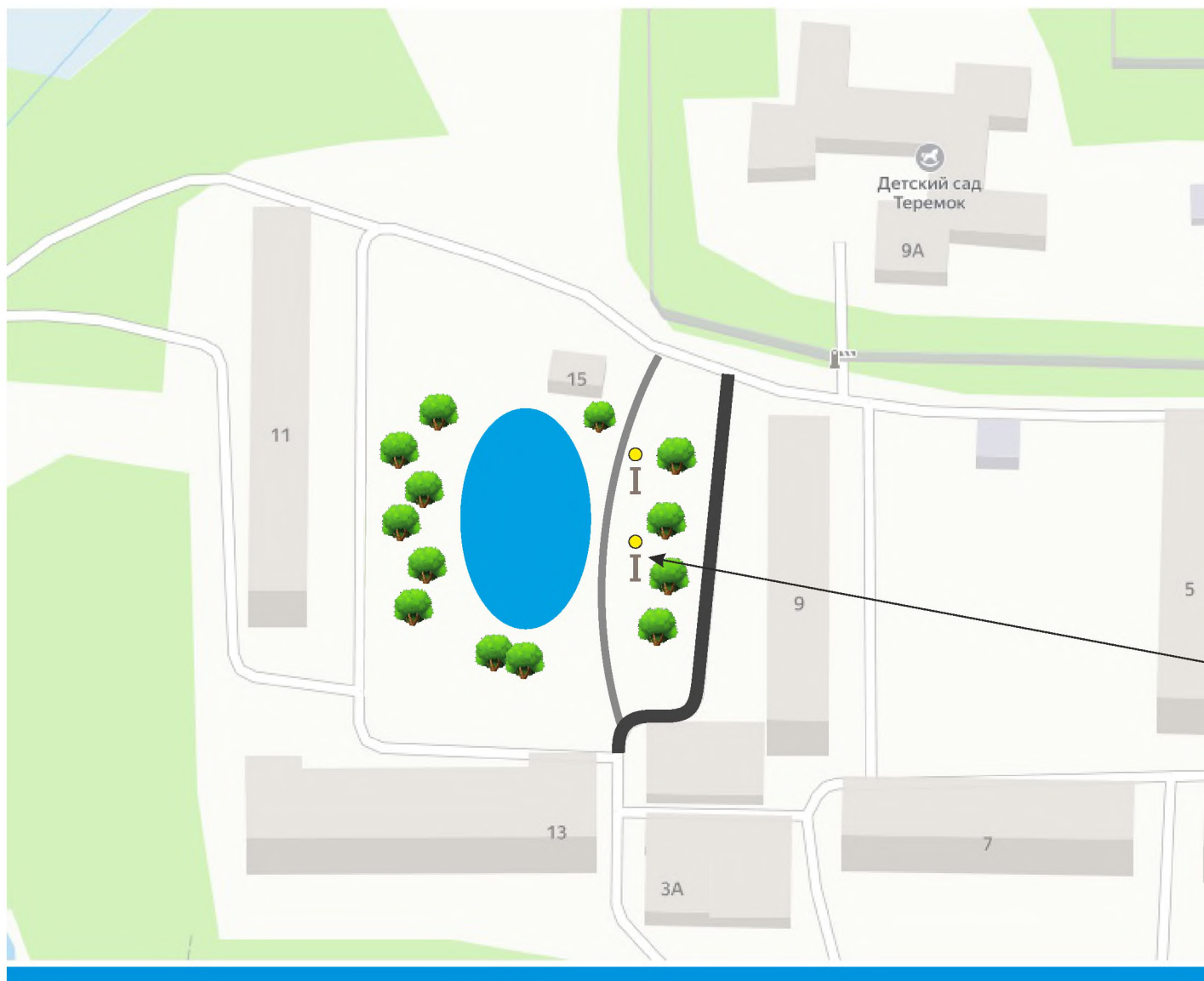
ПЛАНИРУЕМЫЕ ПОЗИЦИИ ГЕНЕРАЛЬНОГО ПЛАНА

Функциональные зоны

Существующие Планируемые

		Зона застройки индивидуальными жилыми домами
		Зона застройки малозэтажными жилыми домами (до 4 этажей, включая мансардный)
		Зона застройки среднеэтажными жилыми домами (от 5 до 8 этажей, включая мансардный)
		Общественно-деловые зоны
		Зона специализированной общественной застройки
		Зона смешанной и общественно-деловой застройки
		Зона транспортной инфраструктуры
		Зона инженерной инфраструктуры
		Производственная зона
		Зона сельскохозяйственных угодий
		Зоны сельскохозяйственного использования
		Зона природно-ландшафтных территорий
		Зона озелененных территорий общего пользования (лесопарки, парки, сады, скверы, бульвары, городские леса)
		Зона лесов
		Зона кладбищ

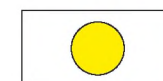
СХЕМА ПЛАНИРУЕМЫХ ИЗМЕНЕНИЙ НА ТЕРРИТОРИИ РЕАЛИЗАЦИИ ПРОЕКТА



ПЛИТКА ТРОТУАРНАЯ



АСФАЛЬТОБЕТОН



ФОНАРЬ АНТИВАНДАЛЬНЫЙ



СКАМЕЙКА





ПРЕДУСМОТРЕНО УЧАСТИЕ ГРАЖДАН НА БЕЗВОЗМЕЗДНОЙ, ДОБРОВОЛЬНОЙ ОСНОВЕ

в виде следующих мероприятий, не требующих специальной квалификации:

- *подготовка территории к выполнению работ (спил поросли, уборка мусора, снос ветких хозяйственных построек, предоставление техники для погрузки и вывозки мусора, веток);*
- *обеспечение благоприятных условий для работников подрядной организации, выполняющей работы (организация горячего чая)*
- *озеленение территории – высадка растений, создание клумб, уборка, последующий уход*

Критерии отбора растений:

ЗИМОСТОЙКОСТЬ

ПРОСТОЕ ОБСЛУЖИВАНИЕ

КРУГЛОГОДИЧНЫЙ ЭСТЕТИЧНЫЙ ВИД



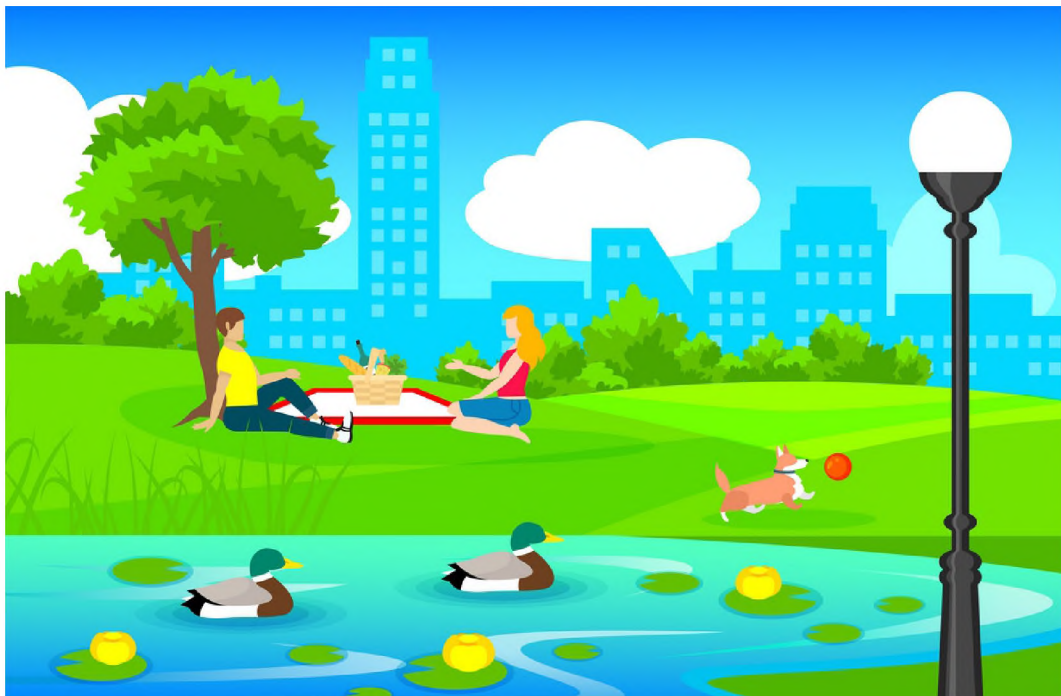
№п/п	Наименование	ед. изм.	Количество	Сумма, руб	Основание
1	Ремонт асфальтового проезда к детскому саду «Теремок»	м ²	368	758000,00	Локально - сметный расчёт
2	Расчистка общественного пространства от деревьев и кустарников, расчистка водоёма, планировка с завозом грунта, засев трав	га	0,39	835000,00	Локально - сметный расчёт
3	Устройство пешеходной дорожки (брусчатка, сходы с поручнями)	м	60	300000,00	Сметный расчёт
4	Устройство освещения (установка уличных светильников)	шт	2	85000,00	Сметный расчёт
5	Установка скамеек	шт	2	50000,00	Коммерческие предложения
	Итого			2 028 000,00	

ОБЪЁМ СРЕДСТВ МЕСТНОГО БЮДЖЕТА 10%
ОБЪЁМ СРЕДСТВ ОБЛАСТНОГО БЮДЖЕТА 90%



Благоустройством на данной территории будут созданы условия для здорового, комфортного, удобного отдыха как для отдельного человека по месту проживания, жителей микрорайона так и для жителей частного сектора города. При выполнении комплекса мероприятий будет значительно улучшено экологическое состояние и внешний облик района, будут созданы более комфортные микроклиматические, санитарно-гигиенические и эстетические условия.

ОХВАТ БЛАГОПОЛУЧАТЕЛЕЙ БОЛЕЕ 5000 ЧЕЛОВЕК, ИЗ НИХ БОЛЕЕ 1500 ЖИТЕЛИ ТОЛЬКО ОДНОЙ УЛИЦЫ



Научиться видеть места под такие мини-парки и благоустраивать их в том числе и силами жителей — большая сложность и одновременно большая возможность для развития городской среды.



ПЛАНИРУЕМЫЙ СРОК РЕАЛИЗАЦИИ ИНИЦИАТИВНОГО ПРОЕКТА 2022 ГОД

Работы силами инициативных жителей ведутся с мая 2021 года



УСТОЙЧИВОСТЬ ИНИЦИАТИВНОГО ПРОЕКТА ВЫСОКАЯ.

ПРЕДПОЛАГАЕМЫЙ СРОК ЖИЗНИ РЕЗУЛЬТАТОВ ПОСЛЕ ПОЛНОГО БЛАГОУСТРОЙСТВА

БОЛЕЕ 50 ЛЕТ



МОДЕЛЬ УПРАВЛЕНИЯ ТЕРРИТОРИЕЙ ПРОЕКТА:

Миссия: "Улучшить качество жизни местного сообщества и удовлетворить его потребности на высоком уровне".

Стратегически цели:

- создание системы управления;
- формирование организованных сообществ;

Для маленькой локальной территории такой, как проектная, эта система должна представляться как организованное сообщество. Соучастниками являются представители управляющих организаций, местная администрация, представители малого бизнеса.

Задачами сообщества являются:

- планирование и реализация мероприятий по содержанию и обслуживанию территории;
- организационная работа, направленная на поднятие качества жизни, с помощью самих жителей.

Движущей силой при реализации данного сценария является благоприятная комбинация внутренних и внешних факторов для выполнения основных мероприятий, заложенных в проекте.

Роли сообщества для выполнения функций:

- событийного наполнения (организация клуба садоводов: разведение, уход за растениями);
- ежемесячного покоса травы;
- организации обязательных субботников в апреле и сентябре по комплексной уборке территории, окраской скамеек.



По окончании реализации проекта рассматриваемая локальная городская территория будет как самостоятельная, самодостаточная, организационная система, способная эффективно решать свои проблемы и самостоятельно развиваться.

Количество подписей за реализацию проекта и протокол общего собрания, подтверждающего значимость решения проблем жителей прилагается.

**СЕЙЧАС
ТЕРРИТОРИЯ НАХОДИТСЯ
В СОСТОЯНИИ «ВЫЖИВАНИЯ»**



**ПОСЛЕ РЕАЛИЗАЦИИ ПРОЕКТА
ТЕРРИТОРИЯ БУДЕТ УЕДИНЕННОЙ,
ОЗЕЛЕНЕННОЙ С КЛУМБАМИ И
УЛИЧНОЙ МЕБЕЛЬЮ.**

