

Изменения

в проект планировки территории (содержащий проект планировки территории и проект межевания территории) микрорайона индивидуальной жилой застройки, выделяемой гражданам, имеющим трех и более детей, ограниченной улицей Ленина и автодорогой Опочка-Дубровка до границы с Белоруссией, км 2+0,44 до д. Пашкино

1. Раздел 4 «Основные показатели по проекту межевания» Тома 3 ПМТ «Проект межевания территории» изложить в следующей редакции:

«В границах проектирования сформированы 65 земельных участков.

Настоящим проектом обеспечиваются равные права и возможности правообладателей земельных участков в соответствии с действующим законодательством. Сформированные границы земельных участков позволяют обеспечить необходимые требования по содержанию и обслуживанию объектов жилой застройки в условиях проектируемой планировочной системы микрорайона».

2. Экспликацию формируемых земельных участков Тома 3 ПМТ «Проект межевания территории» изложить в следующей редакции:

№ участка межевания	Площадь участка межевания (м.кв)	Общая жилая площадь в жилом доме (м.кв)	Примечание (ОРВИ)
ЗУ:1	7239	-	продовольственные магазины, непродовольственные магазинны-УРВИ;ГРП
ЗУ:2	11263	-	предприятия бытового обслуживания-УРВИ, КТП
ЗУ:3	1200	200.00	объекты индивидуального жилищного строительства
ЗУ:4	1200	200.00	объекты индивидуального жилищного строительства
ЗУ:5	1200	200.00	объекты индивидуального жилищного строительства
ЗУ:6	1200	200.00	объекты индивидуального жилищного строительства
ЗУ:7	1200	200.00	объекты индивидуального жилищного строительства
ЗУ:8	1200	200.00	объекты индивидуального жилищного строительства
ЗУ:9	1200	200.00	объекты индивидуального жилищного строительства
ЗУ:10	1200	200.00	объекты индивидуального жилищного строительства
ЗУ:11	1200	200.00	объекты индивидуального жилищного строительства
ЗУ:12	1200	200.00	объекты индивидуального жилищного строительства
ЗУ:13	1200	200.00	объекты индивидуального жилищного строительства
ЗУ:14	1200	200.00	объекты индивидуального жилищного строительства
ЗУ:15	1200	200.00	объекты индивидуального жилищного строительства
ЗУ:16	1200	200.00	объекты индивидуального жилищного строительства
ЗУ:17	1200	200.00	объекты индивидуального жилищного строительства
ЗУ:18	1261	200.00	объекты индивидуального жилищного строительства
ЗУ:19	1233	200.00	объекты индивидуального жилищного строительства
ЗУ:20	1250	200.00	объекты индивидуального жилищного строительства
ЗУ:21	1250	200.00	объекты индивидуального жилищного строительства
ЗУ:22	1250	200.00	объекты индивидуального жилищного строительства
ЗУ:23	1250	200.00	объекты индивидуального жилищного строительства

ЗУ:24	1250	200.00	объекты индивидуального жилищного строительства
ЗУ:25	1250	200.00	объекты индивидуального жилищного строительства
ЗУ:26	1250	200.00	объекты индивидуального жилищного строительства
ЗУ:27	1250	200.00	объекты индивидуального жилищного строительства
ЗУ:28	1225	200.00	объекты индивидуального жилищного строительства
ЗУ:29	1250	200.00	объекты индивидуального жилищного строительства
ЗУ:30	1250	200.00	объекты индивидуального жилищного строительства
ЗУ:31	1250	200.00	объекты индивидуального жилищного строительства
ЗУ:32	1250	200.00	объекты индивидуального жилищного строительства
ЗУ:33	1250	200.00	объекты индивидуального жилищного строительства
ЗУ:34	1250	200.00	объекты индивидуального жилищного строительства
ЗУ:35	1250	200.00	объекты индивидуального жилищного строительства
ЗУ:36	1250	200.00	объекты индивидуального жилищного строительства
ЗУ:37	1219	200.00	объекты индивидуального жилищного строительства
ЗУ:38	1200	200.00	объекты индивидуального жилищного строительства
ЗУ:39	1200	200.00	объекты индивидуального жилищного строительства
ЗУ:40	1200	200.00	объекты индивидуального жилищного строительства
ЗУ:41	1200	200.00	объекты индивидуального жилищного строительства
ЗУ:42	1200	200.00	объекты индивидуального жилищного строительства
ЗУ:43	1200	200.00	объекты индивидуального жилищного строительства
ЗУ:44	1206	200.00	объекты индивидуального жилищного строительства
ЗУ:45	1200	200.00	объекты индивидуального жилищного строительства
ЗУ:46	1200	200.00	объекты индивидуального жилищного строительства
ЗУ:47	1200	200.00	объекты индивидуального жилищного строительства
ЗУ:48	1200	200.00	объекты индивидуального жилищного строительства
ЗУ:49	1200	200.00	объекты индивидуального жилищного строительства
ЗУ:50	1261	200.00	объекты индивидуального жилищного строительства
ЗУ:51	1252	200.00	объекты индивидуального жилищного строительства
ЗУ:52	1314	200.00	объекты индивидуального жилищного строительства
ЗУ:53	1309	200.00	объекты индивидуального жилищного строительства
ЗУ:54	1312	200.00	объекты индивидуального жилищного строительства
ЗУ:55	1312	200.00	объекты индивидуального жилищного строительства
ЗУ:56	1312	200.00	объекты индивидуального жилищного строительства
ЗУ:57	1498	200.00	объекты индивидуального жилищного строительства
ЗУ:58	1498	200.00	объекты индивидуального жилищного строительства
ЗУ:59	1393	200.00	объекты индивидуального жилищного строительства
ЗУ:60	1470	200.00	объекты индивидуального жилищного строительства
ЗУ:61	1335	200.00	объекты индивидуального жилищного строительства
ЗУ:62	1691	200.00	детская игровая площадка
ЗУ:63	7446	-	территория общего пользования (ул. Успешная)
ЗУ:64	7000	-	территория общего пользования (ул. Единства)
ЗУ:65	27977	-	территория общего пользования
Итого:	136213	11800.00	

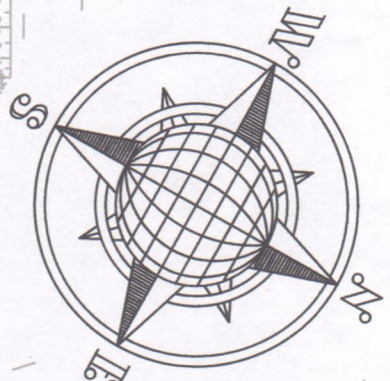
3. Чертеж межевания территории. Разбивочный чертеж сформированных границ земельных участков.

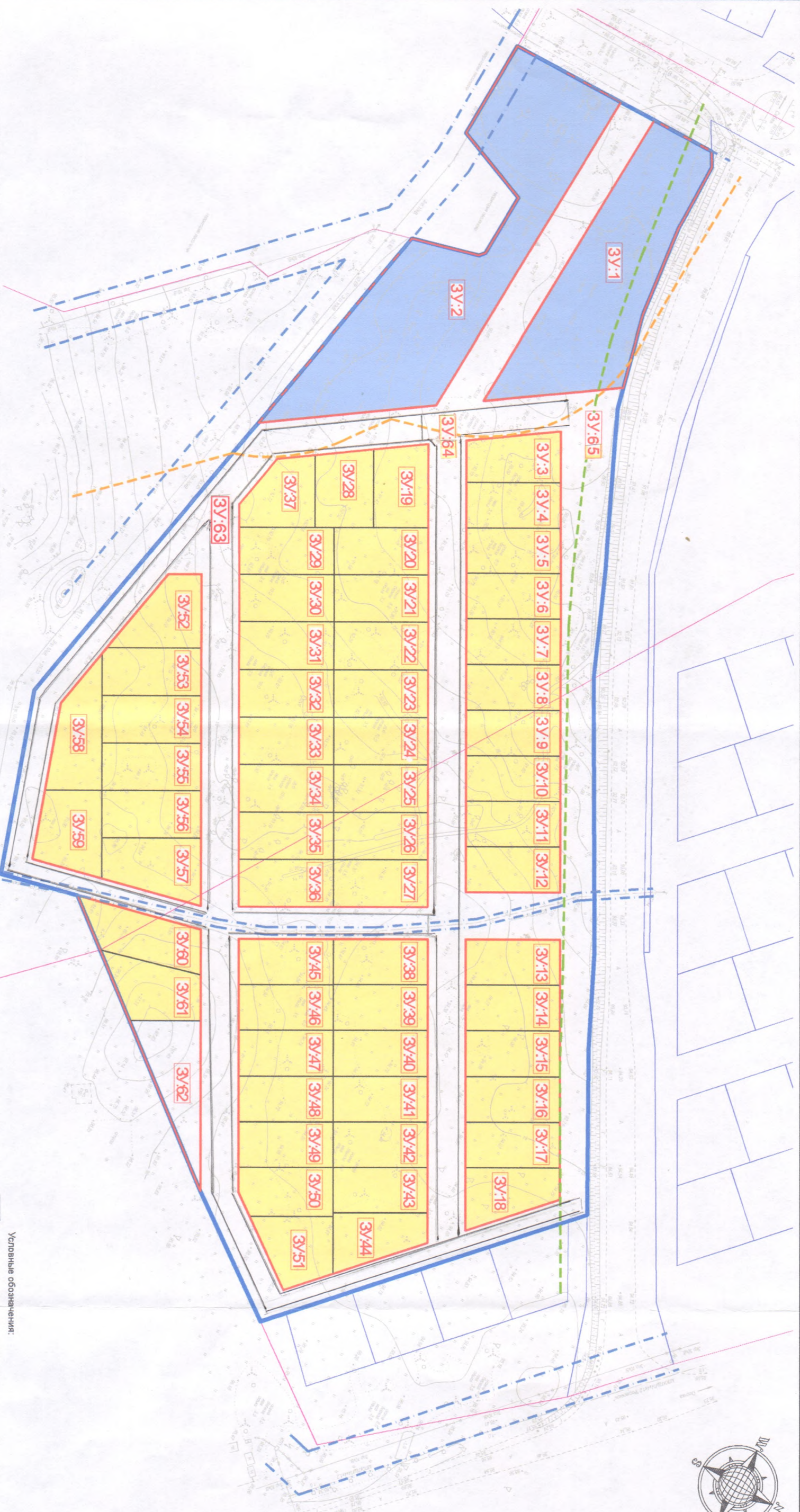


Условные обозначения:

- граница территории проектирования
- красные линии
- границы межевания участков
- номер вновь образуемого земельного участка
- характерная точка земельного участка, номер
- границы существующих земельных участков
- границы кадастровых кварталов

<p>МК №157300017516000039-0201392-01 ПМТ</p>			
<p>ПМТ микрорайона индивидуальной застройки на территории городского поселения "Опочка" Опочецкого района Псковской области</p>			
Изм.	Коп.уч	Лист	Н док
		Подпись	Дата
ГИП	Егорова		
Выполнил	Егоров		
<p>Разбивочный чертеж сформированных границ земельных участков</p>			<p>М 1:2000</p>
Стация	Лист	Листов	
П	2.1		





№ участка назначение	Площадь участка назначение (кв. м)	Общая жилая площадь в жилых домах (кв. м)	Примечание (ОРВИ)
3У.1	7239	—	индивидуальный жилой дом, - УРНК ГРП
3У.2	11283	—	рекреативный земельный участок - УРНК КТД
3У.3	1220	200,00	объект индивидуального жилищного строительства
3У.4	1200	200,00	объект индивидуального жилищного строительства
3У.5	1200	200,00	объект индивидуального жилищного строительства
3У.6	1200	200,00	объект индивидуального жилищного строительства
3У.7	1200	200,00	объект индивидуального жилищного строительства
3У.8	1200	200,00	объект индивидуального жилищного строительства
3У.9	1200	200,00	объект индивидуального жилищного строительства
3У.10	1200	200,00	объект индивидуального жилищного строительства
3У.11	1200	200,00	объект индивидуального жилищного строительства
3У.12	1200	200,00	объект индивидуального жилищного строительства
3У.13	1200	200,00	объект индивидуального жилищного строительства
3У.14	1200	200,00	объект индивидуального жилищного строительства
3У.15	1200	200,00	объект индивидуального жилищного строительства
3У.16	1200	200,00	объект индивидуального жилищного строительства
3У.17	1200	200,00	объект индивидуального жилищного строительства
3У.18	1261	200,00	объект индивидуального жилищного строительства
3У.19	1233	200,00	объект индивидуального жилищного строительства
3У.20	1250	200,00	объект индивидуального жилищного строительства
3У.21	1250	200,00	объект индивидуального жилищного строительства
3У.22	1250	200,00	объект индивидуального жилищного строительства
3У.23	1250	200,00	объект индивидуального жилищного строительства

№ участка назначение	Площадь участка назначение (кв. м)	Общая жилая площадь в жилых домах (кв. м)	Примечание (ОРВИ)
3У.24	1250	200,00	объект индивидуального жилищного строительства
3У.25	1250	200,00	объект индивидуального жилищного строительства
3У.26	1250	200,00	объект индивидуального жилищного строительства
3У.27	1250	200,00	объект индивидуального жилищного строительства
3У.28	1225	200,00	объект индивидуального жилищного строительства
3У.29	1250	200,00	объект индивидуального жилищного строительства
3У.30	1250	200,00	объект индивидуального жилищного строительства
3У.31	1250	200,00	объект индивидуального жилищного строительства
3У.32	1250	200,00	объект индивидуального жилищного строительства
3У.33	1250	200,00	объект индивидуального жилищного строительства
3У.34	1250	200,00	объект индивидуального жилищного строительства
3У.35	1250	200,00	объект индивидуального жилищного строительства
3У.36	1219	200,00	объект индивидуального жилищного строительства
3У.37	1200	200,00	объект индивидуального жилищного строительства
3У.38	1200	200,00	объект индивидуального жилищного строительства
3У.39	1200	200,00	объект индивидуального жилищного строительства
3У.40	1200	200,00	объект индивидуального жилищного строительства
3У.41	1200	200,00	объект индивидуального жилищного строительства
3У.42	1200	200,00	объект индивидуального жилищного строительства
3У.43	1200	200,00	объект индивидуального жилищного строительства
3У.44	1206	200,00	объект индивидуального жилищного строительства
3У.45	1200	200,00	объект индивидуального жилищного строительства
3У.46	1200	200,00	объект индивидуального жилищного строительства

№ участка назначение	Площадь участка назначение (кв. м)	Общая жилая площадь в жилых домах (кв. м)	Примечание (ОРВИ)
3У.47	1200	200,00	объект индивидуального жилищного строительства
3У.48	1200	200,00	объект индивидуального жилищного строительства
3У.49	1200	200,00	объект индивидуального жилищного строительства
3У.50	1251	200,00	объект индивидуального жилищного строительства
3У.51	1252	200,00	объект индивидуального жилищного строительства
3У.52	1314	200,00	объект индивидуального жилищного строительства
3У.53	1300	200,00	объект индивидуального жилищного строительства
3У.54	1312	200,00	объект индивидуального жилищного строительства
3У.55	1312	200,00	объект индивидуального жилищного строительства
3У.56	1488	200,00	объект индивидуального жилищного строительства
3У.57	1488	200,00	объект индивидуального жилищного строительства
3У.58	1488	200,00	объект индивидуального жилищного строительства
3У.59	1393	200,00	объект индивидуального жилищного строительства
3У.60	1470	200,00	объект индивидуального жилищного строительства
3У.61	1325	—	объект индивидуального жилищного строительства
3У.62	1691	—	дворовая территория
3У.63	7446	—	территория общего пользования (ул. Устинова)
3У.64	7000	—	территория общего пользования (ул. Устинова)
3У.65	27977	—	территория общего пользования
Итого:	136213	11800,00	

Условные обозначения:

- граница территории проектирования
- красная линия
- границы межевания участков
- номер ввеза обремененного земельного участка
- границы существующих земельных участков
- границы объектов ввоза
- границы охраняемых зон (ЛЭП (10кВ) и сетей связи (2кВ))
- границы санитарно-защитной зоны существующей лесополосы (100м)
- граница санитарно-защитной зоны дорог на территории населенного пункта (25м)
- граница индивидуальной жилой застройки городского типа
- коммунально-библиотечная зона
- территория общего пользования

Имя	Код	Лист	№ док	Подпись	Дата
ГМП	Бочкова				
Валюшина	Бочкова				

Чертеж межевания территории
М 1:1000

ООО "Геолайт-Вектор"



М.К. №157/30001/75/16/000039-02/01/382-01 ПИТ
 ПИТ разработан индивидуальной застройкой на территории
 городского поселения "Опочка" Опочецкого района Псковской области
 Псковской области

Страна: Лист: Листов
 ЛП: 1